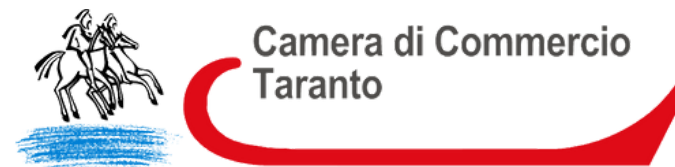


BANDO VOUCHER TURISMO

ANNO 2022



DOMANDE TELEMATICHE
dalle ore 8:00 del 7 marzo 2022
alle ore 21:00 dell'8 aprile 2022

SOGGETTI BENEFICIARI

micro, piccole e medie imprese come definite dall'Allegato I al Regolamento n.651/2014/UE della Commissione europea, aventi sede legale nella provincia di Taranto ed esercenti concretamente un'attività d'impresa che in visura camerale risulti classificata con uno dei seguenti codici ATECO 2007:

55 "Alloggio" e tutte le relative sottocategorie;

56 "Attività dei servizi di ristorazione" e tutte le relative sottocategorie;

79 "Attività dei servizi delle agenzie di viaggio, dei tour operator e servizi di prenotazione e attività connesse" e tutte le relative sottocategorie;

93.29.20 "Gestione di stabilimenti balneari marittimi, lacuali e fluviali".

1



CONTRIBUTI A FONDO PERDUTO PER L'ACQUISTO DI SERVIZI DI FORMAZIONE E CONSULENZA E/O L'ACQUISTO DI BENI E SERVIZI STRUMENTALI DI SEGUITO RIPORTATI:

SPESE AMMISSIBILI

- a) servizi di consulenza e progettazione per campagne pubblicitarie e/o di promozione dell'offerta turistica, nonché le spese per campagne pubblicitarie;
- b) servizi di formazione nei seguenti ambiti tecnologici: cloud, fog e quantum computing - cyber security e business continuity - big data e analytics - intelligenza artificiale - blockchain - soluzioni tecnologiche per la gestione e il coordinamento dei processi aziendali con elevate caratteristiche di integrazione delle attività (ad es. ERP, MES, PLM, SCM, CRM, incluse le tecnologie di tracciamento, ad es. RFID, barcode, etc);
- c) consulenza, progettazione e acquisto di tecnologie per lo sviluppo di interventi riguardanti: cloud, fog e quantum computing; cyber security e business continuity;
- d) consulenza e servizi di digital marketing, comprese le spese per applicazioni CRM;
- e) canoni per la presenza su piattaforme o marketplace (canoni per la durata massima di 12 mesi);
- f) sviluppo di app per la gestione della clientela;
- g) consulenza per la creazione del sito web o per l'implementazione/aggiornamento dei contenuti del sito web al fine di migliorare la visibilità e l'attività di comunicazione dell'azienda, comprese le spese per applicazioni CRM;
- h) acquisto di software, programmi e sistemi informatici per la gestione della vendita diretta di servizi turistici e prenotazioni;
- i) opere ed interventi per esigenze specifiche del cliente (come difficoltà motorie e sensoriali, allergie, ecc.), ad esempio: pedane, ascensori, ecc. e spese di progettazione di tali interventi nel limite del 20% delle spese ammissibili (le spese per opere e interventi sono ammissibili a condizione che l'impresa possieda la disponibilità dell'immobile interessato alle opere - proprietà, contratto di affitto, concessione, comodato, ecc. - con il consenso del proprietario all'esecuzione delle stesse);
- j) spese per l'adozione di Sistemi di gestione ambientale (certificazione ISO 14001, EMAS).



ENTITA' DEL CONTRIBUTO

Le risorse complessivamente stanziare a disposizione dei soggetti beneficiari per i progetti realizzati ammontano a € 58.000,00 interamente a carico della Camera di commercio.

La Camera di commercio si riserva la facoltà di:

- incrementare lo stanziamento iniziale o rifinanziare il Bando;
- chiudere i termini della presentazione delle domande in caso di esaurimento anticipato delle risorse;
- riaprire i termini di presentazione delle domande in caso di mancato esaurimento delle risorse disponibili.

Il contributo viene corrisposto nella misura del 70% dei costi ammissibili ed effettivamente sostenuti, fino ad un massimo di € 3.000,00. Non saranno ammesse le domande il cui importo complessivo delle spese preventivate e/o rendicontate sia inferiore a € 1.500,00. Il contributo sarà erogato se l'importo delle spese rendicontate sarà almeno pari al 70% delle spese preventivate e ammesse a contributo. Verrà riconosciuta una ulteriore premialità di € 250,00 se l'impresa è in possesso del rating di legalità e nel rispetto dei pertinenti massimali relativi agli aiuti temporanei.

ISTRUTTORIA E CONCESSIONE DEL CONTRIBUTO

Le domande devono essere trasmesse esclusivamente in modalità telematica, con firma digitale, attraverso lo sportello on line "Contributi alle imprese", all'interno del sistema Webtelemaco di Infocamere – Servizi e-gov, dalle ore 8:00 del 7 marzo.2022 alle ore 21:00 dell'8 aprile 2022.

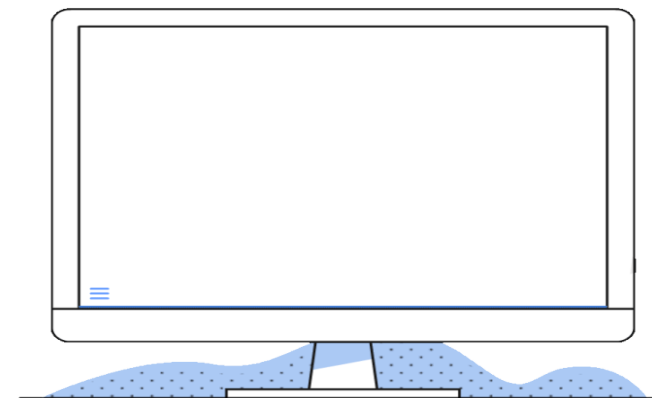
La domanda di contributo deve essere redatte utilizzando esclusivamente la modulistica pubblicata sul sito www.camcomtaranto.gov.it e trasmesse esclusivamente in modalità telematica.



COSA TROVERETE SUL SITO:

- Avviso integrale
- Nota Tecnica
- Pratica Telematica Contributi - MU_QR_Contributi

1. Modulo di domanda;
2. Modulo autodichiarazione fornitori- consulenza/formazione;
3. Modulo di rendicontazione.



Per informazioni

e-mail: bandi@ta.camcom.it

PEC: cciaa.taranto@ta.legalmail.camcom.it (per le richieste ufficiali)

tel.: 099/7783128-3048-3037 (lunedì, martedì e giovedì dalle 15.00 alle 17.00)

